



PROJEKT JEST WSPÓŁFINANSOWANY ZE ŚRODKÓW UNII EUROPEJSKIEJ

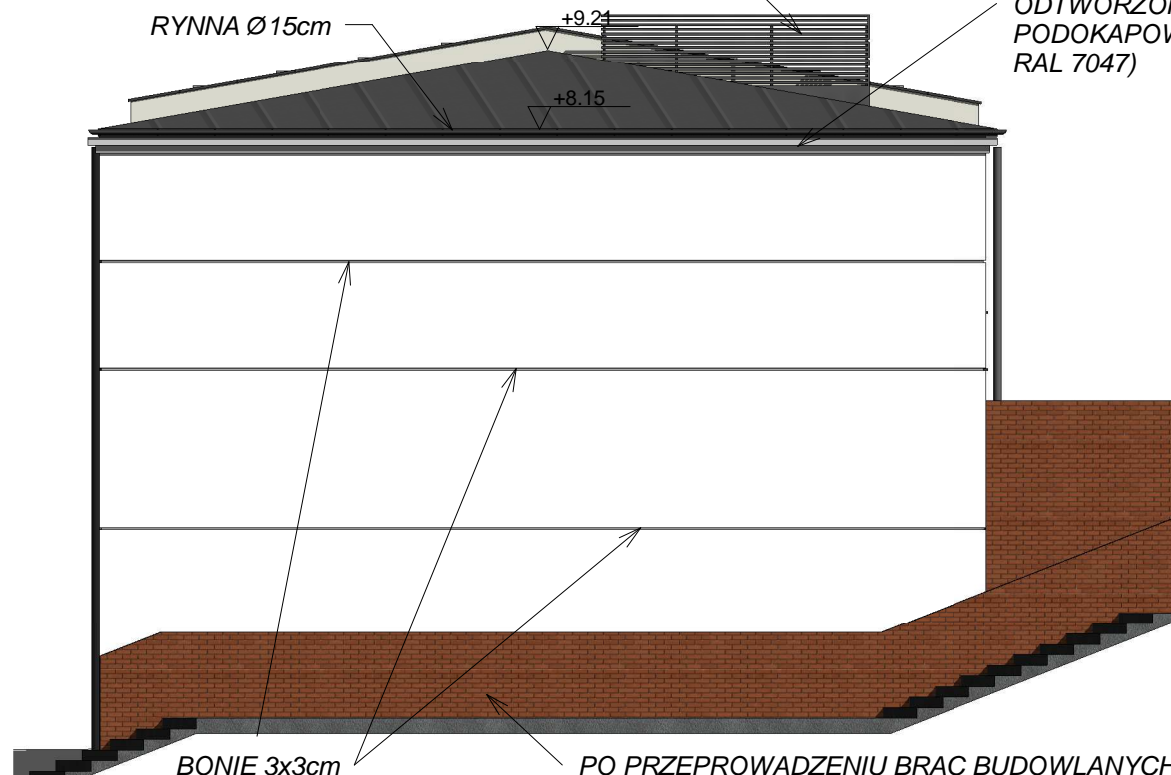
OSŁONA CENTRALI WENTYLACYJNYCH
I KLIMATYZACYJNYCH
- ŻALUZJE ALUMINIOWE

RYNNA Ø15cm

+9.21

+8.15

ODTWORZONY GZYMS
PODOKAPOWY (KOLOR
RAL 7047)



BONIE 3x3cm

PO PRZEPROWADZENIU BRAC BUDOWLANYCH
ZWIĄZANYCH Z BUDYNKIEM NALEŻY
ODTWORZYĆ CHODNIK, SCHODY TERENOWE,
ŚCIANKĘ Z CEGŁY ORAZ BETONOWE
KORYTO ODPŁYWOWE DO STANU SPRZED
PRZEBUDOWY

ELEWACJA PÓŁNOCNA

DACH W KOLORZE CIEMNYM SZARYM (blacha na rąbek stojący)

STOLARKA OKIENNA W KOLORZE CIEMNYM SZARYM (RAL 7005)

OBRÓBKI BLACHARSKIE, RYNNY I RURY SPUSTOWE (RAL 7023)

TYNK W KOLORZE BIAŁYM (RAL 9003)

TYNK COKŁOWY W KOLORZE SZARYM (RAL 7038)

PŁYTKI KLINKIEROWE W KOLORZE NATURALNEJ CEGŁY



ELEWACJA PN I PD

SKALA 1 : 100

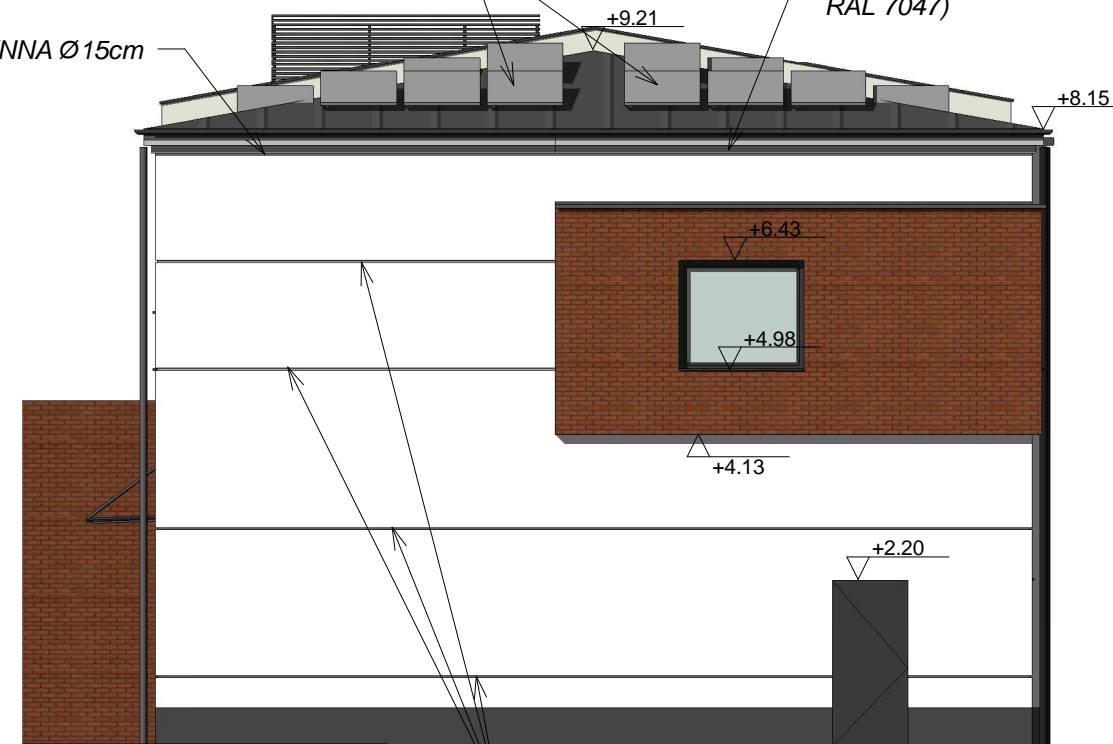
PANELE FOTOWOLTANICZNE

ODTWORZONY GZYMS
PODOKAPOWY (KOLOR
RAL 7047)

RYNNA Ø15cm

+9.21

+8.15



BONIE 3x3cm

ELEWACJA POŁUDNIOWA

| | | | | |
|---|-------------------------|---|------------------------|------------------|
| Temat: PROJEKT PRZEBUDOWY BUDYNKU POPRZEMYSŁOWEGO NA KOCIEWSKIE CENTRUM KSZTAŁCENIA USTAWICZNEGO, STAROGARD GDAŃSKI, UL. KOŚCIUSZKI 15, działka 326/6 i 327/1, obręb 17 | | | | |
| Inwestor: POWIAT STAROGARDZKI ul. Kościuszki 17, 83-200 Starogard Gdański | | Stadium: PROJEKT BUDOWLANY | | |
| Jednostka projektowa: P.H.U. ZP-EKOPROJEKT Zbigniew Proskura ul. Władysławowska 41, 84-120 Chłapowo | | Branża: ARCHITEKTURA | | |
| Tytuł rysunku: ELEWACJA PN I PD | | Skala: 1 : 100 | Nr rewizji: | Nr rysunku: A-10 |
| FUNKCJA | IMIĘ NAZWISKO | NUMER UPRAWNIENI | SPECJALNOŚĆ | PODPIS |
| Projektant | arch. Łukasz Ochociński | 481/POOKK/2012 | spec. architektoniczna | |
| Opracował/a | | | | |
| Sprawdzający | arch. Dominika Ponikła | 487/POOKK/2012 | spec. architektoniczna | |
| Data: | sierpień 2015 | Kopowanie, przetwarzanie oraz udostępnianie osobom trzecim jedynie za pisemną zgodą opracowujących | | |