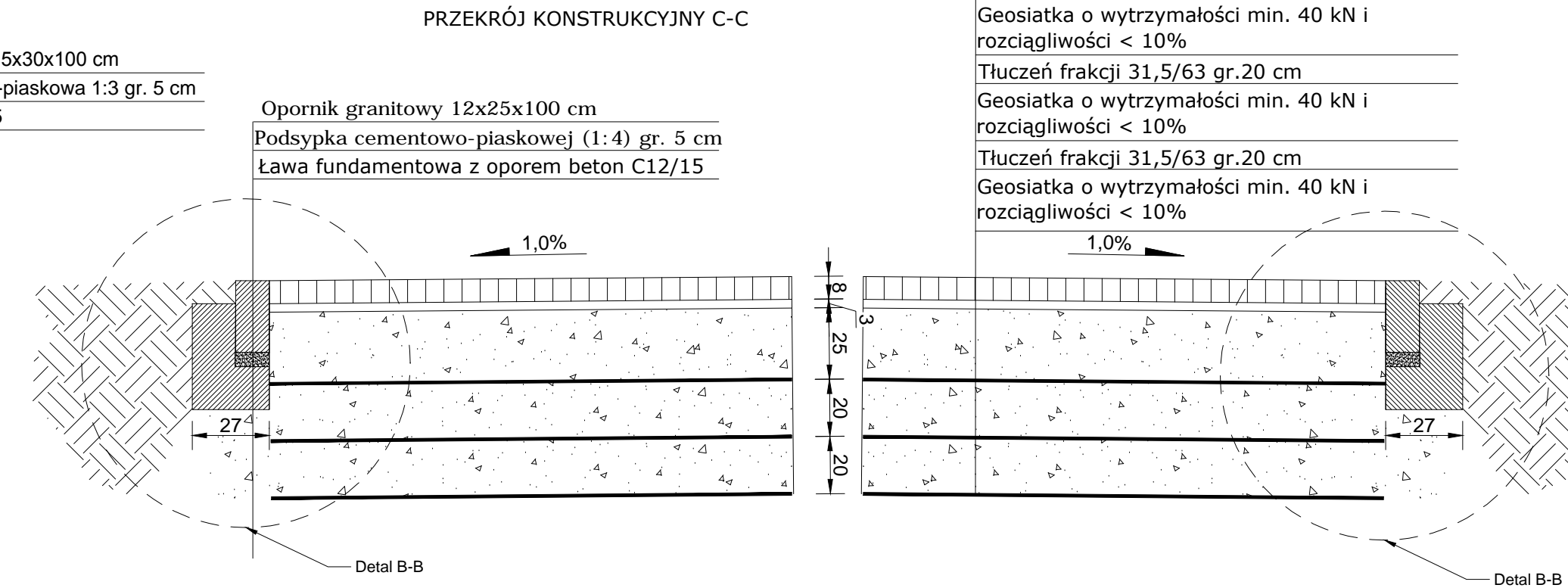
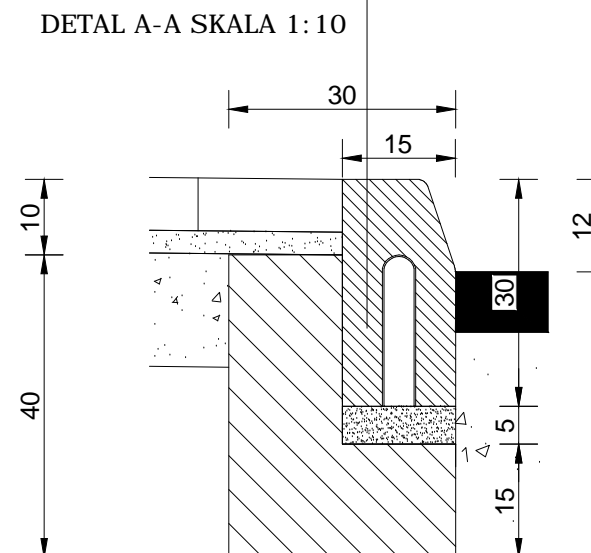
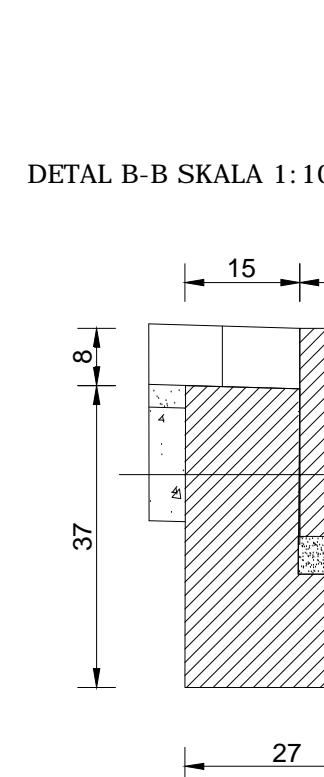
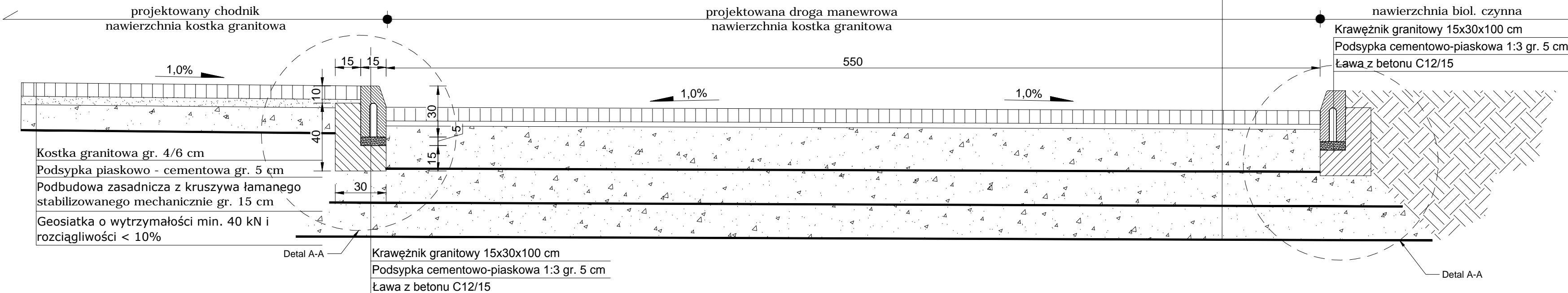
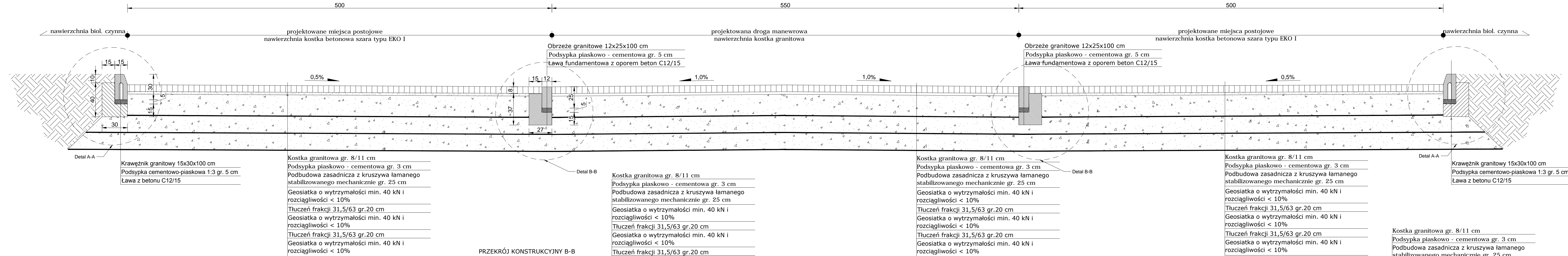


PRZEKRÓJ KONSTRUKCYJNY A-A



UWAGA:

1. Wszystkie roboty należy wykonywać zgodnie z Polskimi Normami, "Warunkami technicznymi wykonania i odbioru robót, budowlano-montażowych opracowanymi przez Instytut Techniki Budowlanej oraz zasadami wiedzy i sztuki budowlanej
2. Brak wskazania na rysunku technicznym elementu, którego zastosowanie wynika zę znanych lub powszechnie przyjętych rozwiązań w zakresie sztuki budowlanej nie zwalnia wykonawcy z konieczności skalkulowania i zastosowania takiego elementu w porozumieniu z Inwestorem a także z projektantem i za jego zgodą

3. Każdy składnik projektowy należy rozpatrywać i rozpoznawać w dokumentacji w kontekście wszystkich rysunków, które do tego składnika się odnoszą z uwzględnieniem wszystkich opisów technicznych i zasad sztuki budowlanej

4. Wszystkie elementy konstrukcyjne należy przyjmować według pozycji opisanych na schematach lokalizacyjnych w dokumentach

5. Ze względu na charakter obiektu, wszystkie wymiary i rzędne należy sprawdzić na budowie, precyzyjnie wytyczyć geodezyjnie na etapie wykonawczym.

6. Zaistniałe niezgodności pomiędzy projektem architektonicznym i pozostałymi opracowaniami branżowymi oraz stanem istniejącym należy wyjaśnić i uzgodnić z projektantem.

7. Wszelkie elementy ruchome, elementy wyposażenia, w szczególności elementy stolarki i ślusarki okiennej i drzwiowej, balustrad, i innych należy zamawiać i wykonywać / montować na podstawie zweryfikowanych obmiarów rzeczywistych wykonanych na obiekcie.

8. Wszelkie materiały użyte w projekcie, rozwiązania techniczne i urządzenia muszą odpowiadać normom bezpieczeństwa ppoż. i bhp; posiadać odpowiednie atesty i aprobaty do stosowania w budownictwie.

9. Uwagi i opisy zamieszczone w części opisowej projektu są integralną częścią niniejszego opracowania.

INWESTOR	ZARZĄD POWIATU STAROGARDZKIEGO ul. Kościuski 17 83-200 Starogard Gdański		
INWESTYCJA	PRZEBUDOWA I WRAZ Z TERENOM ORGANIZACJA, STANIE I ACJEGO BUDYNKU (WARSZTATÓW SZKOLENIOWYCH NA KOSZCZEWIE) I CENTRUM ORGANIZACJA I POZAGOSPODAROWYCH ORAZ WSPERANIA PRZEDSIĘBIORCZOŚCI		
LOKALIZACJA	ul. Kościuski 10a 83-200 Starogard Gdański działki nr ewid. 351/25, 351/26, 351/27 obręb 17		
STADIUM	PROJEKT WYKONAWCZY		
JEDNOSTKA PROJEKTOWA			
		ul. Płowiecka 11/2 PL 60-277 Poznań tel./fax +48 61 682 11 46 www.demurg.com.pl	
FUNKCJA	IMIENIA I NAZWISKO	NR UPR.	PODPIS
PROJEKTOWAŁ:	mgr inż. Robert Głeńka	WKP0254/P000108	
OPRACOWAŁ:			
OPRACOWAŁ:	inż. Szymon Biedny		
SPRAWDZIŁ:			
TREŚĆ RYS.			SKALA
PRZEKROJE KONSTRUKCYJNE A-A, B-B, C-C			1:100 WYMIAR 297x107
DATA	kwiecień 2015	NR KONTRAKTU	00144
BRANŻA	NR REWIZJI	NR RYSUNKU	
D	00		D.0